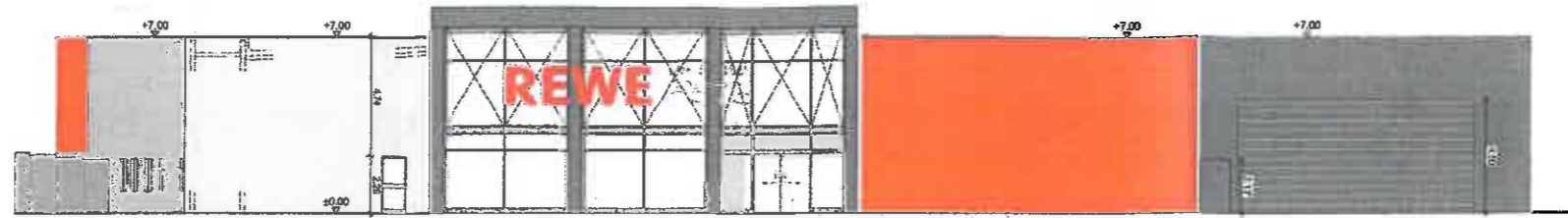




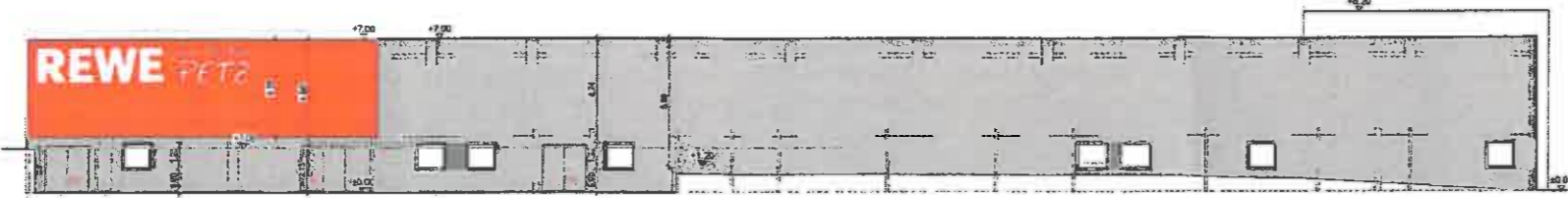
# Vorhabenbezogener Bebauungsplan

## "Einzelhandelsstandort an der Großenhainer Straße"

- Vorhaben- und Erschließungsplan -



Ansicht 1 (Südost)  
Darstellung ohne Maßstab



Ansicht 2 (Südwest)  
Darstellung ohne Maßstab



Quelle Luftbild, Staatsbetrieb Geodäsie und Vermessung Sachsen

Planzeichenerklärung	
<b>Verkehrsflächen- und Einrichtungen</b>	
	Wege (vollveriegelte Befestigung)
	Wege (Pflaster)
	Stellflächen (Pflaster) Parkplatz (163 Stück)
	Zufahrtsbereich zum Vorhabenstandort
	SE Stellplatzeneinföhrung für Einkaufswagen
<b>Gebäude</b>	
	Neubau PETZREWE incl. überdachter Rampe
<b>Grünflächen</b>	
	gestaltete Grünflächen / Böschungsbereich Pruntnitz
	Streubelweise
	Retentionsfläche für Niederschlagswasser
	Anpflanzung Einzelbaum
<b>Versorgungsleitungen Bestand</b>	
	Gelöbung
	Stromleitung
	Trinkwasserleitung
	Abwasserleitung
	Telekommunikationsleitung
<b>sonstige Planzeichen</b>	
	Gebungsbereich des Bebauungsplanes (§ 9 Abs. 7 BauGB)
	Flurstücksgrenzen/-nummern
	Gemarkung
	Gebäude (Vermessung)
	Böschungen (Vermessung)
	Nutzungsgrenzen (Vermessung)



Quelle Orts- und Staatsbetrieb Geodäsie und Vermessung Sachsen

<b>VORHABENBEZOGENER B-PLAN</b>	
<b>"Einzelhandelsstandort an der Großenhainer Straße"</b>	
Projekt	
Kommune	Stadt Radeburg Heinrich-Zille-Straße 6, 01471 Radeburg
Beauftragter	<b>RICHTER+KAUP</b> Büro für Beauftragte, Landschaftsplanung, Tiefbauplanung Bedner-Straße 21 • 02628 Görlitz • Tel. (03581) 421920 • Fax 4219211
Vorbereitender	<b>PetzRewe GmbH</b> Hämmerbergstraße 2, 57537 Wissen
Plan	Vorhaben- und Erschließungsplan
Verfasser	M 1 : 750 (im Original)
Verfasser	Dipl.-Ing.(FH) O. Grütke
Format	58,4 cm x 56,2 cm
Datum	Görlitz, den 23.05.2022