

5.3. Wasserhaltung und Versickerungsfähigkeit des Bodens

Die anstehenden Böden der Schichten 2 und 3 sind nach Auswertung der Sieblinien wasser-durchlässig (Tabelle 5). Der Grauwackezersatz wird ebenfalls als wasserdurchlässig eingeschätzt. Die Versickerung von Regenwasser ist im Untersuchungsgebiet grundsätzlich möglich. Genaue Angaben sind hierzu aber erst nach weiterer Planung möglich, da die Möglichkeit der Regenwasserversickerung von der Mächtigkeit des Sickerraumes, also von der Höhenlage des Geländes und dem Grundwasserstand, abhängig ist. In den Bereichen, in denen mächtige Auffüllungen (Schicht 1-B) anstehen, ist aus umweltschutztechnischen Gründen keine Versickerung möglich.

Wasser wurde an einem Bohrpunkt bei 144,4 m NHN angeschnitten, wobei es sich vermutlich um Schichtenwasser handelt. An anderen Bohrpunkten wurde das Grundwasser zwischen 141,5 und 142,4 m NHN erkundet. Bei der angenommenen Gründungssohle von 143,8 m NHN werden in der Regel keine bauzeitlichen Maßnahmen zur Wasserhaltung erforderlich sein. Zum Abführen witterungsbedingter Niederschläge und ggf. Schichtenwasser wird das Vorhalten einer offenen Wasserhaltung empfohlen und als ausreichend erachtet.

5.4. Wiederverwertbarkeit des Aushubs

Für das Bauvorhaben sind umfangreiche Erdbaumaßnahmen notwendig. Mit Ausnahme der Schicht 1-C wird voraussichtlich Aushub aller erkundeten Baugrundsichten anfallen. Die bau-technischen Eigenschaften sind in Tabelle 16 zusammengefasst.

Tabelle 16. Bautechnische Eigenschaften

Schicht	Kurzzeichen	Lagerungsdichte, Konsistenz	bautechnische Eigenschaften
1-A	[GW]	dicht	<ul style="list-style-type: none"> - gute Verdichtungsfähigkeit, - nicht frostempfindlich (F1) - nicht wasserempfindlich, - wasserdurchlässig, - Wiederverwertung nach Zuordnungsklasse Z1.2 nach LAGA TR Boden - Wiederverwertung als Unterbau unter dem frostsicheren Straßenaufbau möglich, - Abfallschlüsselnummer 17 05 04 (Boden und Steine, ohne gefährliche Stoffe)
1-B	[GU], [GU*], [SU], [SU*]	mitteldicht bis dicht	<ul style="list-style-type: none"> - mäßige bis gute Verdichtungsfähigkeit, - nicht bis stark frostempfindlich (F2 maßgebend), - gering bis mäßig wasserempfindlich, - mäßig bis gut wasserdurchlässig, - Wiederverwertung nach Zuordnungsklasse Z1.2 nach LAGA TR Boden - Wiederverwertung zur Geländeprofilierung unterhalb wasserundurchlässiger Bereiche möglich (Gebäude, Verkehrsflächen), Abstand zur Grundwasseroberkante mind. 1 m - Abfallschlüsselnummer 17 05 04 (Boden und Steine, ohne gefährliche Stoffe)
1-C	[SW]	dicht bis sehr dicht	<ul style="list-style-type: none"> - gute Verdichtungsfähigkeit, - nicht frostempfindlich (F1), - nicht wasserempfindlich, - mäßig wasserdurchlässig, - organoleptisch unauffällig - Abfallschlüsselnummer 17 05 04 (Boden und Steine, ohne gefährliche Stoffe) - wird voraussichtlich nicht anfallen (nur im Straßendamm zu erwarten)
2, 3, 4	SU*, SU, SE, GW, GU, GU*, Zv	mitteldicht bis sehr dicht	<ul style="list-style-type: none"> - mäßige bis gute Verdichtungsfähigkeit, - nicht bis stark frostempfindlich (F2 maßgebend), - gering bis mäßig wasserempfindlich, - wasserdurchlässig, - organoleptisch unauffällig, - Wiederverwertung z.B. zur Geländeprofilierung möglich - Abfallschlüsselnummer 17 05 04 (Boden und Steine, ohne gefährliche Stoffe)
5	Zv...Z	sehr dicht	<p><u>nach Aufbrechen und Zerkleinern gilt:</u></p> <ul style="list-style-type: none"> - gute Verdichtungsfähigkeit, - nicht wasserempfindlich, - zur Geländeprofilierung wiederverwertbar, - Abfallschlüsselnummer 17 05 04 (Boden und Steine, ohne gefährliche Stoffe)

Der Oberboden (Schicht 0) kann separat gewonnen werden und im Baufeld zur Oberflächenabdeckung wiederverwendet werden. Die Wiederverwertbarkeit des anfallenden Ausbauphosphates ist in Abschnitt 2.6. erläutert.

Anfallender Aushub kann generell im Erdbau wiederverwertet werden. Für Fehlmengen sind Liefermassen einzukalkulieren. Aushub der Schichten 1-A, 1-B, 2 bis 4 kann zur Geländeprofilierung wiederverwertet werden. Dabei ist zu beachten, dass Aushub der Auffüllungen (Schicht 1-A und 1-B) gemäß LAGA-Zuordnungsklasse Z 1.2 nur unter hydrogeologisch günstigen Bedingungen offen wiederverwertet werden darf (siehe Abschnitt 2.7). Demzufolge ist die Verwertung unterhalb des geplanten Bauwerkes sowie unterhalb von Verkehrsflächen

möglich. Dabei sollte ein Abstand von mind. 1 m zum Bemessungswasserstand eingehalten werden.

6. Abschließende Hinweise

Der Baugrund wurde punktuell untersucht und die Bodenschichten dazwischen interpoliert.

Sollten während der Bauarbeiten gegenüber dem Gutachten abweichende Baugrundverhältnisse vorgefunden werden, oder ergeben sich während der Planung bzw. Bauausführung Veränderungen, welche die Grundlagen für diese Baugrundbeurteilung beeinflussen oder ändern, so ist das unterzeichnende Ingenieurbüro darüber zu informieren und beratend hinzuzuziehen. In Auswertung dieser Informationen können die Aussagen dieses Gutachtens präzisiert und der neuen Situation angeglichen werden.

Dieses Baugrundgutachten kann nur in seiner Gesamtheit die Baugrundsituation darstellen. Für Schäden, die auf auszugsweiser Weiterverbreitung bzw. Veränderungen dieses Berichtes eventuell entstehen, wird seitens des Verfassers jede Haftung abgelehnt.



Quellenhinweis:
 Geoportal Sachsenatlas,
 mit Genehmigung des Landesvermessungsamtes Sachsen;
 Genehmigungsnummer 10975/2012.
 Änderungen und thematische Ergänzungen durch den Herausgeber.
 Jede Vervielfältigung bedarf der Erlaubnis
 des Landesvermessungsamtes Sachsen.

Auftraggeber

PETZ REWE GmbH
 Hämmerbergstraße 2
 57537 Wissen

Auftragnehmer



IFG Ingenieurbüro für Geotechnik GmbH

Sitz: Bautzen
 Purschwitzer Straße 13
 02625 Bautzen
 Tel: (03591) 6771-30
 Fax: (03591) 6771-40

Büro Freiberg
 Bahnhofstraße 2
 09627 Hilbersdorf
 Tel: (03731) 68542
 Fax: (03731) 68544

Büro Stolpen
 Bischofswerdaer Straße 14a
 01833 Stolpen
 Tel: (035973) 29621
 Fax: (035973) 29626

mail@ifg-direkt.de
<http://www.ifg-direkt.de>

	Datum	Name	Unterschrift
Gezi	17.06.21	Steglich	
Bearb.	17.06.21	Ziegenbalg	
Gepr.	17.06.21	Böhmer	

Neubau REWE Radeburg

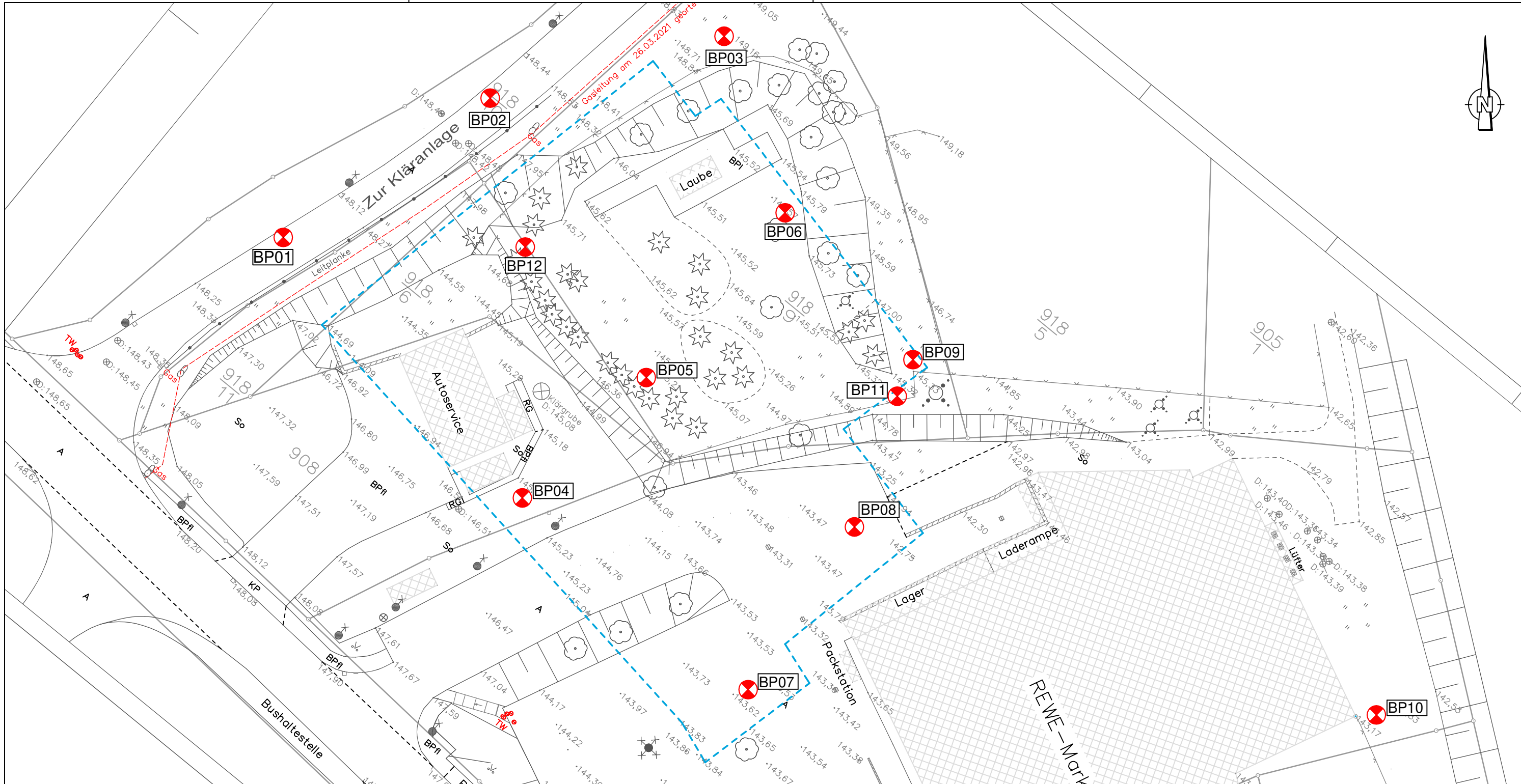
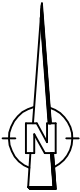
Übersichtskarte

Auftragsnr.: I-047-02-21
Phase: Baugrunduntersuchung



Plan-Nr.: Anlage 1
Ers. f.:

Maßstab(m, cm)
 1:10.000


Blatt 1
 1 Bl.



Legende:

-  Lage Aufschlusspunkte
-  Neubau

Auftraggeber
 PETZ REWE GmbH
 Hämmerbergstraße 2
 57537 Wissen

Auftragnehmer  **IFG Ingenieurbüro für Geotechnik GmbH**

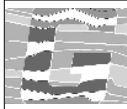
Sitz: Bautzen Purschitzer Straße 13 02625 Bautzen Tel: (03591) 6771-30 Fax: (03591) 6771-40	Büro Freiberg Bahnhofstraße 2 09627 Hilbersdorf Tel: (03731) 68542 Fax: (03731) 68544	Büro Stolpen Bischofswerdaer Straße 14a 01833 Stolpen Tel: (035973) 29621 Fax: (035973) 29626	mail@ifg-direkt.de http://www.ifg-direkt.de
--	--	--	---

	Datum	Name	Unterschrift
Gezei	17.06.21	Steglich	
Bearb.	17.06.21	Ziegenbalg	
Gepr.	17.06.21	Böhmer	

Neubau REWE Radeburg

Lageplan mit Aufschlusspunkten

Auftragsnr.: I-047-02-21	Plan-Nr.: Anlage 2	Maßstab(m, cm)	Blatt 1
Phase: Baugrunduntersuchung	Ers. f.:	1:500	1 Bl.



**IFG Ingenieurbüro
für Geotechnik**
Purschwitz Str. 13,
02625 Bautzen

Schichtenverzeichnis nach ISO 14688-1 und ISO 14689-1

Anlage: **3.1**
Seite: **1**

Bohrfirma: IFG Ingenieurbüro für Geotechnik GmbH
Auftraggeber: PETZ REWE GmbH, Wissen
Projekt: Neubau REWE Radeburg

Aufschluss-Nr.: **BP1**
Datum: 19.04.2021
Projekt-Nr.: I-047-02-21

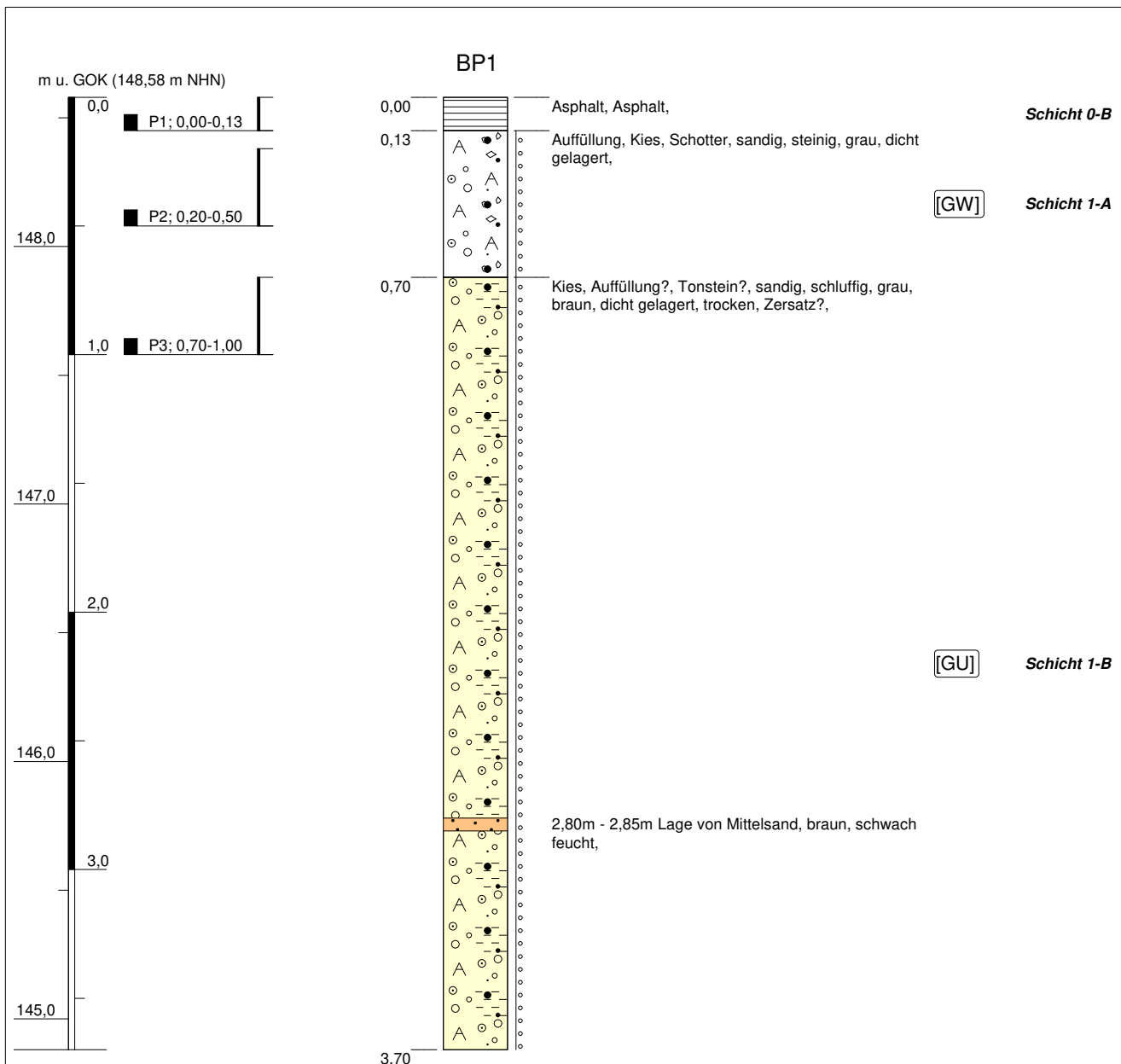
Bohrverfahren: Kleinrammbohrung
Durchmesser: 50 mm

Rechtswert: 410406,0
Hochwert: 5674967,0


Höhe: 148,58 NHN
Neigung:

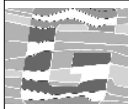
Bearbeiter: Ziegenbalg
Techniker: Seifert

1	2	3	4	5	6	7
Tiefe bis m	Bezeichnung der Boden- bzw. Felsart Ergänzende Bemerkungen	Farbe Kalk- gehalt	Beschreibung d. Probe leicht feucht	Beschreibung des Bohrfortschritts - Bohrbarkeit/Kernform - Meißeleinsatz - Beobachtungen usw. - Bodengruppe	Proben Versuche - Typ - Nr. - Tiefe	Bemerkungen: - Wasserführung - Bohrwerkzeuge/ Verrohrung - Kernverlust - Kernlänge
0,13	Asphalt - Asphalt				P1 (0,00-0,13)	Schicht 0-B
0,70	Auffüllung, Kies, Schotter, sandig, steinig	grau	dicht gelagert	[GW]	P2 (0,20-0,50)	Schicht 1-A
3,70	Kies, Auffüllung?, Tonstein?, sandig, schluffig - Zersatz? 2,80m - 2,85m Lage von Mittelsand, braun, schwach feucht	grau, braun	dicht gelagert, trocken	Abbruch - ab 3,70m kein Bohrfortschritt [GU]	P3 (0,70-1,00)	Schicht 1-B



Höhenmaßstab: 1:25

Projekt: Neubau REWE Radeburg		 IFG Ingenieurbüro für Geotechnik Purschwitzer Straße 13 02625 Bautzen Tel: 03591/6771-30 Fax: 03591/6771-40
Bohrung: BP1	Ort d. Bohrung: siehe Lageplan	
Auftraggeber: PETZ REWE GmbH, Wissen	Rechtswert: 410406,0	
Bohrfirma: IFG Ingenieurbüro für Geotechnik GmbH	Hochwert: 5674967,0	
Bearbeiter: Ziegenbalg	Ansatzhöhe: 148,58 m NHN	
Datum: 21.04.2021	Endtiefe: 3,70m	



**IFG Ingenieurbüro
für Geotechnik**
Purschwitz Str. 13,
02625 Bautzen

Schichtenverzeichnis nach ISO 14688-1 und ISO 14689-1

Anlage: **3.2**

Seite: **1**

Bohrfirma: IFG Ingenieurbüro für Geotechnik GmbH

Auftraggeber: PETZ REWE GmbH, Wissen

Projekt: Neubau REWE Radeburg

Aufschluss-Nr.: **BP2**

Datum: 19.04.2021

Projekt-Nr.: I-047-02-21

Bohrverfahren: Kleinrammbohrung

Rechtswert: 410433,0

Höhe: 148,40 NHN

Bearbeiter: Ziegenbalg

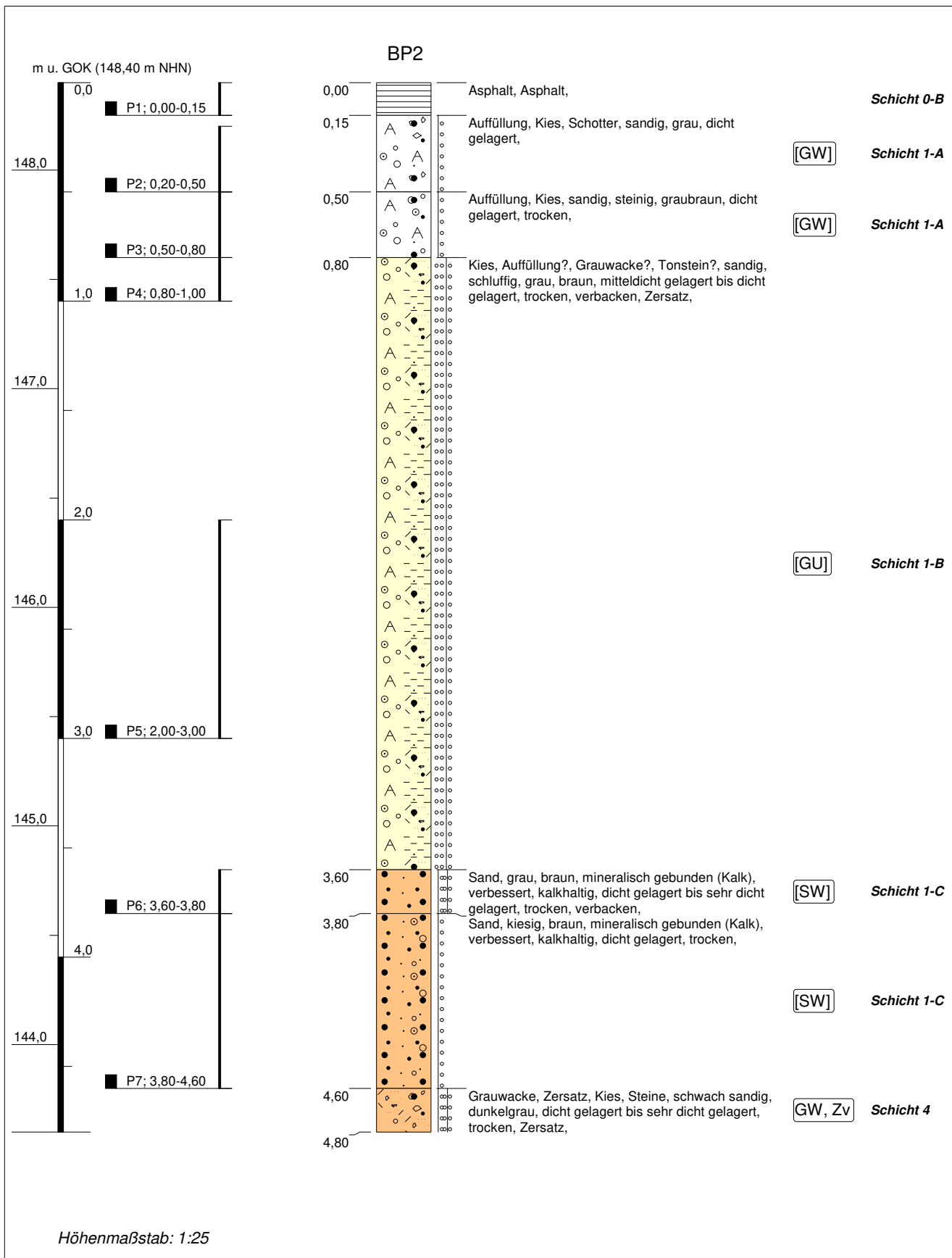
Durchmesser: 50 mm


Hochwert: 5674985,0

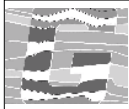
Neigung:

Techniker: Seifert

1	2	3	4	5	6	7
Tiefe bis m	Bezeichnung der Boden- bzw. Felsart Ergänzende Bemerkungen	Farbe Kalk- gehalt	Beschreibung d. Probe leicht feucht	Beschreibung des Bohrfortschritts - Bohrbarkeit/Kernform - Meißeleinsatz - Beobachtungen usw. - Bodengruppe	Proben Versuche - Typ - Nr. - Tiefe	Bemerkungen: - Wasserführung - Bohrwerkzeuge/ Verrohrung - Kernverlust - Kernlänge
0,15	Asphalt - Asphalt				P1 (0,00-0,15)	Schicht 0-B
0,50	Auffüllung, Kies, Schotter, sandig	grau	dicht gelagert	[GW]	P2 (0,20-0,50)	Schicht 1-A
0,80	Auffüllung, Kies, sandig, steinig	graubraun	dicht gelagert, trocken	[GW]	P3 (0,50-0,80)	Schicht 1-A
3,60	Kies, Auffüllung?, Grauwacke?, Tonstein?, sandig, schluffig - Zersatz	grau, braun	mitteldicht gelagert bis dicht gelagert, trocken, verbacken	[GU]	P4 (0,80-1,00); P5 (2,00-3,00)	Schicht 1-B
3,80	Sand mineralisch gebunden (Kalk), verbessert	grau, braun kalkhaltig	dicht gelagert bis sehr dicht gelagert, trocken, verbacken	[SW]	P6 (3,60-3,80)	Schicht 1-C
4,60	Sand, kiesig mineralisch gebunden (Kalk), verbessert	braun kalkhaltig	dicht gelagert, trocken	[SW]	P7 (3,80-4,60)	Schicht 1-C
4,80	Grauwacke, Zersatz, Kies, Steine, schwach sandig - Zersatz	dunkelgrau	dicht gelagert bis sehr dicht gelagert, trocken	Abbruch - ab 4,80m kein Bohrfortschritt GW (Kies, weitgestuft), Fels, verwittert		Schicht 4



Projekt: Neubau REWE Radeburg		 IFG Ingenieurbüro für Geotechnik Purschwitzer Straße 13 02625 Bautzen Tel: 03591/6771-30 Fax: 03591/6771-40
Bohrung: BP2		
Ort d. Bohrung: siehe Lageplan		
Auftraggeber: PETZ REWE GmbH, Wissen	Rechtswert: 410433,0	
Bohrfirma: IFG Ingenieurbüro für Geotechnik GmbH	Hochwert: 5674985,0	
Bearbeiter: Ziegenbalg	Ansatzhöhe: 148,40 m NHN	
Datum: 21.04.2021	Endtiefe: 4,80m	



**IFG Ingenieurbüro
für Geotechnik**
Purschwitz Str. 13,
02625 Bautzen

Schichtenverzeichnis nach ISO 14688-1 und ISO 14689-1

Anlage: **3.3**

Seite: **1**

Bohrfirma: IFG Ingenieurbüro für Geotechnik GmbH

Auftraggeber: PETZ REWE GmbH, Wissen

Projekt: Neubau REWE Radeburg

Aufschluss-Nr.: **BP3**

Datum: 19.04.2021

Projekt-Nr.: I-047-02-21

Bohrverfahren: Kleinrammbohrung

Rechtswert: 410463,0

Höhe: 149,16 NHN

Bearbeiter: Ziegenbalg

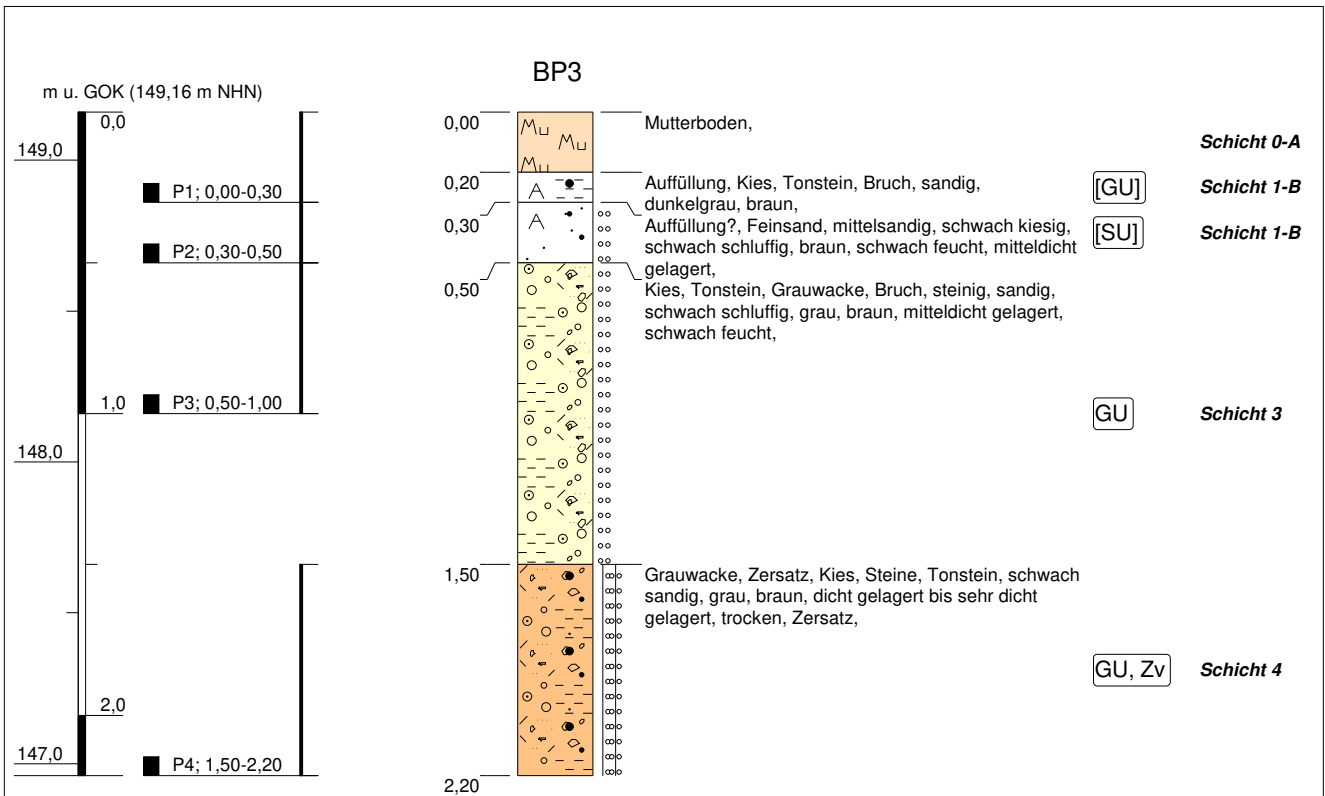
Durchmesser: 50 mm

Hochwert: 5674993,0

Neigung:

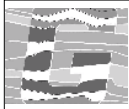
Techniker: Seifert

1	2	3	4	5	6	7
Tiefe bis m	Bezeichnung der Boden- bzw. Felsart Ergänzende Bemerkungen	Farbe Kalk- gehalt	Beschreibung d. Probe leicht feucht	Beschreibung des Bohrfortschritts - Bohrbarkeit/Kernform - Meißeleinsatz - Beobachtungen usw. - Bodengruppe	Proben Versuche - Typ - Nr. - Tiefe	Bemerkungen: - Wasserführung - Bohrwerkzeuge/ Verrohrung - Kernverlust - Kernlänge
0,20	Mutterboden					Schicht 0-A
0,30	Auffüllung, Kies, Tonstein, Bruch, sandig	dunkelgrau, braun		[GU]	P1 (0,00-0,30)	Schicht 1-B
0,50	Auffüllung?, Feinsand, mittelsandig, schwach kiesig, schwach schluffig	braun	schwach feucht, mitteldicht gelagert	[SU]	P2 (0,30-0,50)	Schicht 1-B
1,50	Kies, Tonstein, Grauwacke, Bruch, steinig, sandig, schwach schluffig	grau, braun	mitteldicht gelagert, schwach feucht	GU (Kies, schluffig)	P3 (0,50-1,00)	Schicht 3
2,20	Grauwacke, Zersatz, Kies, Steine, Tonstein, schwach sandig - Zersatz	grau, braun	dicht gelagert bis sehr dicht gelagert, trocken	Abbruch - ab 2,20m kein Bohrfortschritt GU (Kies, schluffig), Fels, verwittert	P4 (1,50-2,20)	Schicht 4



Höhenmaßstab: 1:25

Projekt: Neubau REWE Radeburg		 IFG Ingenieurbüro für Geotechnik <hr/> Purschwitzer Straße 13 02625 Bautzen Tel: 03591/6771-30 Fax: 03591/6771-40
Bohrung: BP3	Ort d. Bohrung: siehe Lageplan	
Auftraggeber: PETZ REWE GmbH, Wissen	Rechtswert: 410463,0	
Bohrfirma: IFG Ingenieurbüro für Geotechnik GmbH	Hochwert: 5674993,0	
Bearbeiter: Ziegenbalg	Ansatzhöhe: 149,16 m NHN	
Datum: 23.04.2021	Endtiefe: 2,20m	



Bohrfirma: IFG Ingenieurbüro für Geotechnik GmbH

Auftraggeber: PETZ REWE GmbH, Wissen

Projekt: Neubau REWE Radeburg

Aufschluss-Nr.: **BP4**

Datum: 19.04.2021

Projekt-Nr.: I-047-02-21

Bohrverfahren: Kleinrammbohrung

Rechtswert: 410437,0

Höhe: 145,30 NHN

Bearbeiter: Ziegenbalg

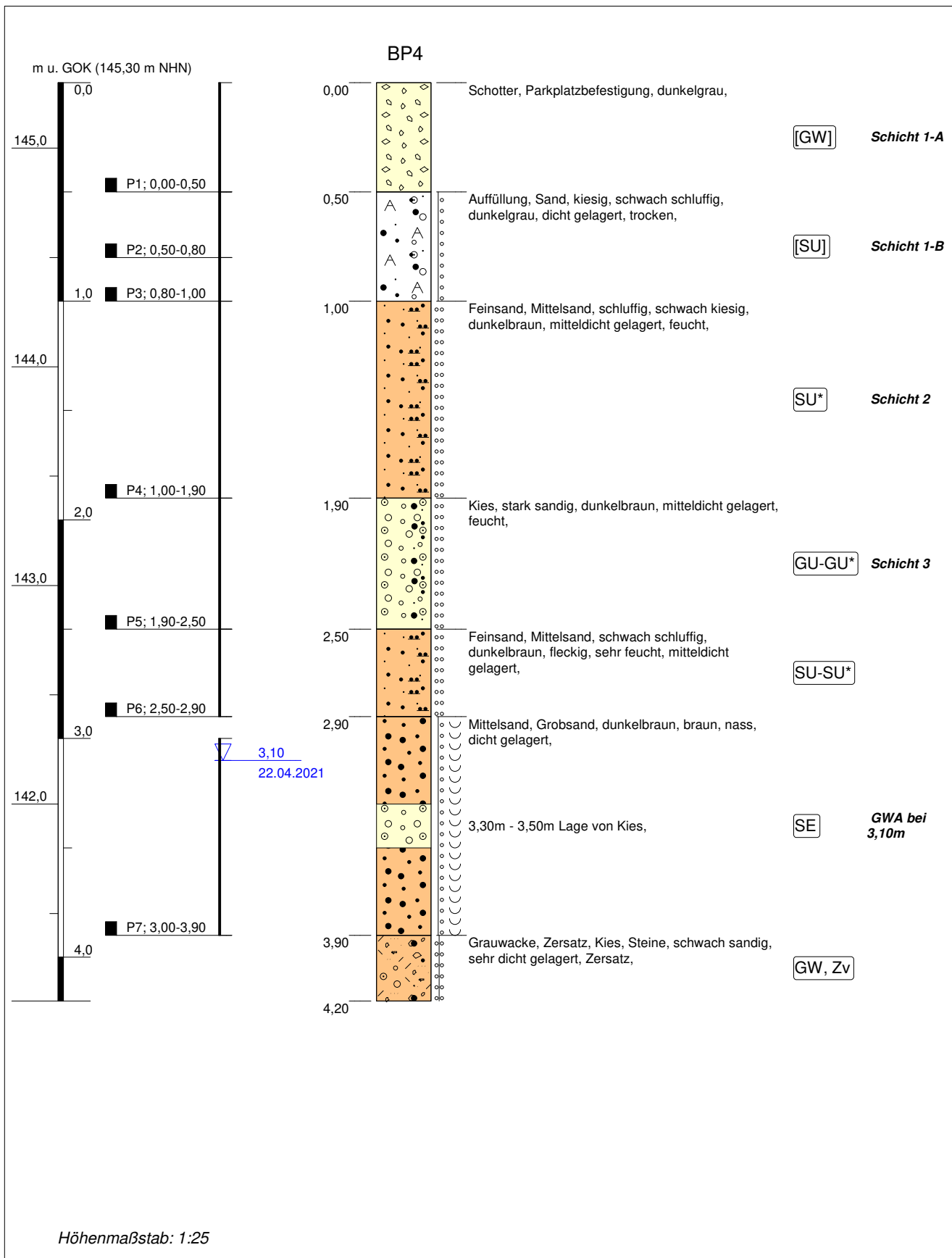
Durchmesser: 50 mm


Hochwert: 5674933,0

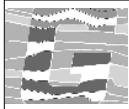
Neigung:

Techniker: Seifert

1	2	3	4	5	6	7
Tiefe bis m	Bezeichnung der Boden- bzw. Felsart Ergänzende Bemerkungen	Farbe Kalk- gehalt	Beschreibung d. Probe leicht feucht	Beschreibung des Bohrfortschritts - Bohrbarkeit/Kernform - Meißeleinsatz - Beobachtungen usw. - Bodengruppe	Proben Versuche - Typ - Nr. - Tiefe	Bemerkungen: - Wasserführung - Bohrwerkzeuge/ Verrohrung - Kernverlust - Kernlänge
0,50	Schotter, Parkplatzbefestigung	dunkelgrau		[GW]	P1 (0,00-0,50)	Schicht 1-A
1,00	Auffüllung, Sand, kiesig, schwach schluffig	dunkelgrau	dicht gelagert, trocken	[SU]	P2 (0,50-0,80); P3 (0,80-1,00)	Schicht 1-B
1,90	Feinsand, Mittelsand, schluffig, schwach kiesig	dunkelbraun	mitteldicht gelagert, feucht	SU* (Sand, stark schluffig)	P4 (1,00-1,90)	Schicht 2
2,50	Kies, stark sandig	dunkelbraun	mitteldicht gelagert, feucht	GU (Kies, schluffig) bis GU* (Kies, stark schluffig)	P5 (1,90-2,50)	Schicht 3
2,90	Feinsand, Mittelsand, schwach schluffig	dunkelbraun, fleckig	sehr feucht, mitteldicht gelagert	SU (Sand, schluffig) bis SU* (Sand, stark schluffig)	P6 (2,50-2,90)	
3,90	Mittelsand, Grobsand 3,30m - 3,50m Lage von Kies	dunkelbraun, braun	nass, dicht gelagert	SE (Sand, enggestuft)	P7 (3,00-3,90)	GWA bei 3,10m
4,20	Grauwacke, Zersatz, Kies, Steine, schwach sandig - Zersatz		sehr dicht gelagert	Abbruch - ab 4,20m kein Bohrfortschritt GW (Kies, weitgestuft), Fels, verwittert		



Projekt: Neubau REWE Radeburg		 IFG Ingenieurbüro für Geotechnik Purschwitzer Straße 13 02625 Bautzen Tel: 03591/6771-30 Fax: 03591/6771-40
Bohrung: BP4	Ort d. Bohrung: siehe Lageplan	
Auftraggeber: PETZ REWE GmbH, Wissen	Rechtswert: 410437,0	
Bohrfirma: IFG Ingenieurbüro für Geotechnik GmbH	Hochwert: 5674933,0	
Bearbeiter: Ziegenbalg	Ansatzhöhe: 145,30 m NHN	
Datum: 23.04.2021	Endtiefe: 4,20m	



**IFG Ingenieurbüro
für Geotechnik**
Purschwitz Str. 13,
02625 Bautzen

Schichtenverzeichnis nach ISO 14688-1 und ISO 14689-1

Anlage: **3.5**
Seite: **1**

Bohrfirma: IFG Ingenieurbüro für Geotechnik GmbH
Auftraggeber: PETZ REWE GmbH, Wissen
Projekt: Neubau REWE Radeburg

Aufschluss-Nr.: **BP5**
Datum: 19.04.2021
Projekt-Nr.: I-047-02-21

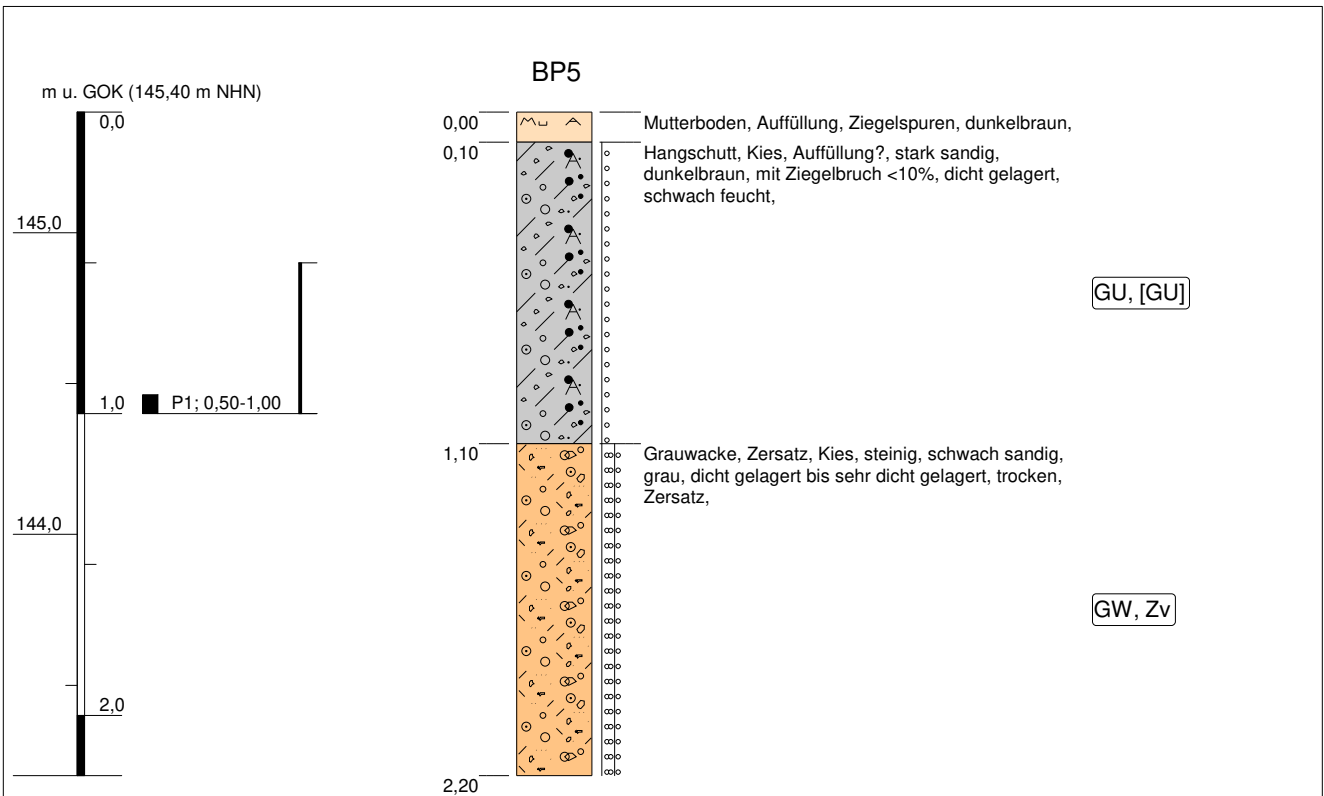
Bohrverfahren: Kleinrammbohrung
Durchmesser: 50 mm

Rechtswert: 410453,0
Hochwert: 5674949,0


Höhe: 145,40 NHN
Neigung:

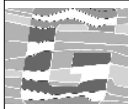
Bearbeiter: Ziegenbalg
Techniker: Seifert

1	2	3	4	5	6	7
Tiefe bis m	Bezeichnung der Boden- bzw. Felsart Ergänzende Bemerkungen	Farbe Kalk- gehalt	Beschreibung d. Probe leicht feucht	Beschreibung des Bohrfortschritts - Bohrbarkeit/Kernform - Meißeleinsatz - Beobachtungen usw. - Bodengruppe	Proben Versuche - Typ - Nr. - Tiefe	Bemerkungen: - Wasserführung - Bohrwerkzeuge/ Verrohrung - Kernverlust - Kernlänge
0,10	Mutterboden, Auffüllung, Ziegelspuren	dunkelbraun				
1,10	Hangschutt, Kies, Auffüllung?, stark sandig mit Ziegelbruch <10%	dunkelbraun	dicht gelagert, schwach feucht	GU (Kies, schluffig), [GU]	P1 (0,50-1,00)	
2,20	Grauwacke, Zersatz, Kies, steinig, schwach sandig - Zersatz	grau	dicht gelagert bis sehr dicht gelagert, trocken	Abbruch - ab 2,20m kein Bohrfortschritt GW (Kies, weitgestuft), Fels, verwittert		



Höhenmaßstab: 1:25

Projekt: Neubau REWE Radeburg		 IFG Ingenieurbüro für Geotechnik Purschwitzer Straße 13 02625 Bautzen Tel: 03591/6771-30 Fax: 03591/6771-40
Bohrung: BP5	Ort d. Bohrung: siehe Lageplan	
Auftraggeber: PETZ REWE GmbH, Wissen	Rechtswert: 410453,0	
Bohrfirma: IFG Ingenieurbüro für Geotechnik GmbH	Hochwert: 5674949,0	
Bearbeiter: Ziegenbalg	Ansatzhöhe: 145,40 m NHN	
Datum: 23.04.2021	Endtiefe: 2,20m	



**IFG Ingenieurbüro
für Geotechnik**
Purschwitz Str. 13,
02625 Bautzen

Schichtenverzeichnis nach ISO 14688-1 und ISO 14689-1

Anlage: **3.6**

Seite: **1**

Bohrfirma: IFG Ingenieurbüro für Geotechnik GmbH

Auftraggeber: PETZ REWE GmbH, Wissen

Projekt: Neubau REWE Radeburg

Aufschluss-Nr.: **BP6**

Datum: 19.04.2021

Projekt-Nr.: I-047-02-21

Bohrverfahren: Kleinrammbohrung

Rechtswert: 410471,0

Höhe: 145,64 NHN

Bearbeiter: Ziegenbalg

Durchmesser: 50 mm

Hochwert: 5674970,0

Neigung:

Techniker: Seifert

1	2	3	4	5	6	7
Tiefe bis m	Bezeichnung der Boden- bzw. Felsart Ergänzende Bemerkungen	Farbe Kalk- gehalt	Beschreibung d. Probe leicht feucht	Beschreibung des Bohrfortschritts - Bohrbarkeit/Kernform - Meißeleinsatz - Beobachtungen usw. - Bodengruppe	Proben Versuche - Typ - Nr. - Tiefe	Bemerkungen: - Wasserführung - Bohrwerkzeuge/ Verrohrung - Kernverlust - Kernlänge
0,20	Mutterboden	dunkelbraun				
0,40	Auffüllung, Feinsand, kiesig, holzig, schwach organisch Ziegelbruch		locker gelagert, schwach feucht	[SU]	P1 (0,20-0,40)	Schicht 1-B
1,00	Hangschutt, Kies, sandig, schwach schluffig - Verwitterungslehm?	dunkelbraun	feucht, dicht gelagert	GU (Kies, schluffig)	P2 (0,50-1,00)	Schicht 3
1,20	Grauwacke, Zersatz, Kies, schwach sandig - Zersatz	dunkelgrau	feucht	GW (Kies, weitgestuft), Fels, verwittert		Schicht 4
1,30	Grauwacke, Zersatz, Kies, schwach sandig - Zersatz	dunkelgrau	nass	Abbruch - ab 1,30m kein Bohrfortschritt GW (Kies, weitgestuft), Fels, verwittert	P3 (1,00-1,30)	Schicht 4