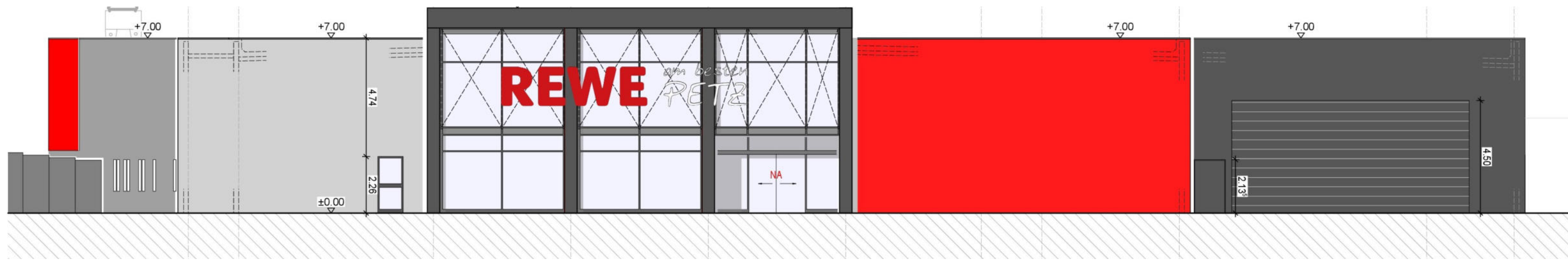


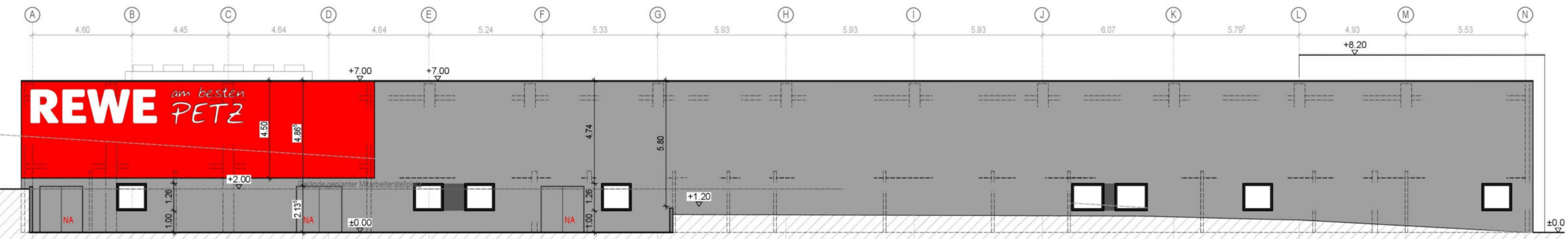
Vorhabenbezogener Bebauungsplan

"Einzelhandelsstandort an der Großenhainer Straße, Radeburg"

- Vorhaben- und Erschließungsplan -



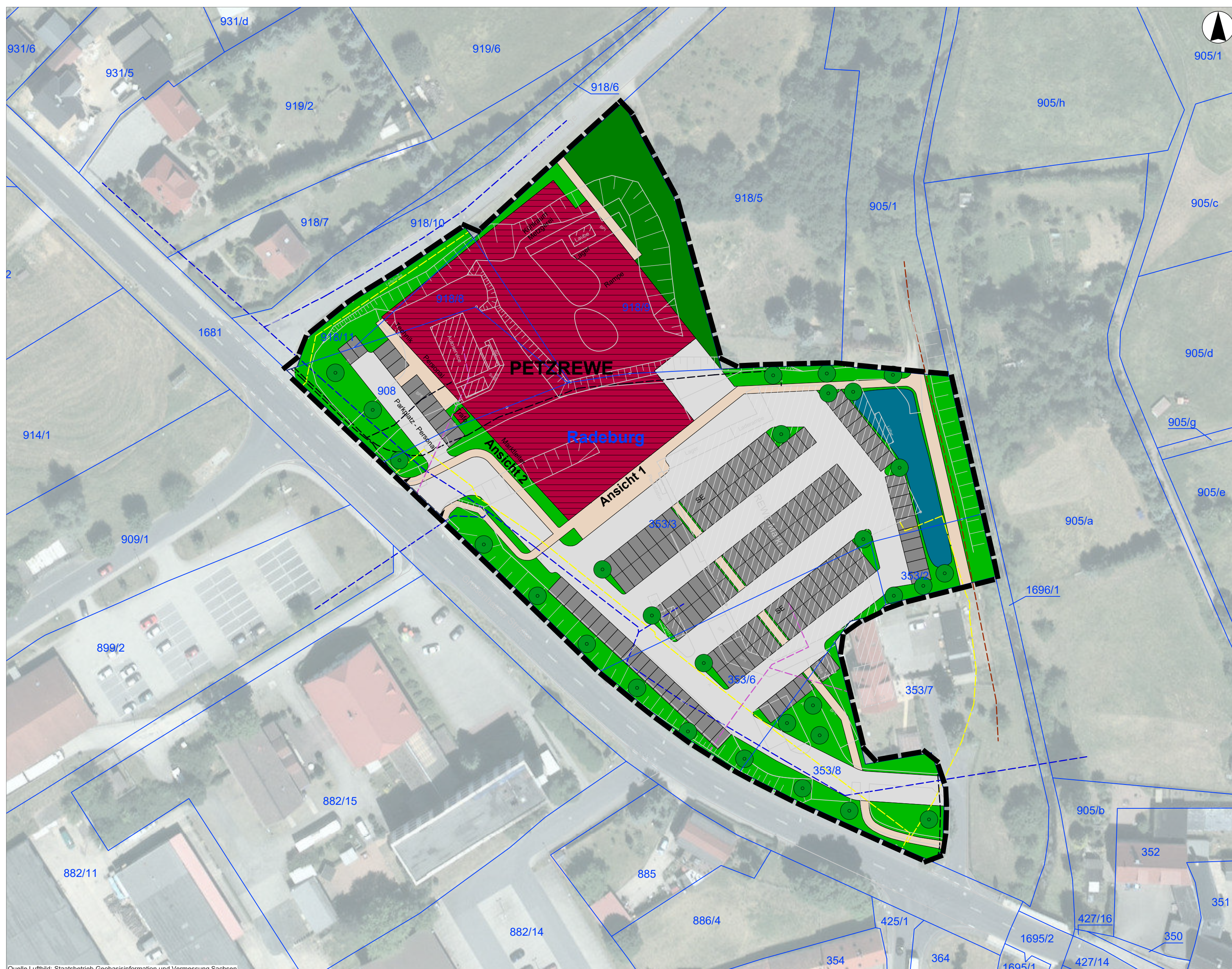
Ansicht 1 (Südost)
Darstellung ohne Maßstab



Ansicht 2 (Südwest)
Darstellung ohne Maßstab

Planzeichenerklärung

- Verkehrsflächen- und Einrichtungen**
- Wege (vollversiegelte Befestigung)
 - Wege (Pflaster)
 - Stellflächen (Pflaster) Parkplatz (163 Stück)
 - Zufahrtsbereich zum Vorhabenstandort
 - SE Stellplatzeinrichtung für Einkaufswagen
- Gebäude**
- Neubau PETZREWE incl. überdachter Rampe
- Grünflächen**
- gestaltete Grünflächen / Böschungsbereich Promnitz
 - Streuobstwiese
 - Retentionsfläche für Niederschlagswasser
 - Anpflanzung Einzelbaum
- Versorgungsleitungen Bestand**
- Gasleitung
 - Stromleitung
 - Trinkwasserleitung
 - Abwasserleitung
 - Telekommunikationsleitung
- sonstige Planzeichen**
- Geltungsbereich des Bebauungsplanes (§ 9 Abs. 7 BauGB)
 - Flurstücksgrenzen/-nummern
 - Radeburg Gemarkung
 - Gebäude (Vermessung)
 - Böschungen (Vermessung)
 - Nutzungsgrenzen (Vermessung)



VORHABENBEZOGENER B-PLAN
"Einzelhandelsstandort an der Großenhainer Straße, Radeburg"

Projekt

Kommune
Stadt Radeburg
Heinrich-Zille-Straße 6, 01471 Radeburg

Bau-/Planungsträger
RICHTER+KAUP Büro für Bauleitplanung, Landschaftsplanung, Tiefbauplanung
Berliner-Straße-21 * 02826 Görlitz * Tel. (03581) 421920* Fax 4219211

Vorhabenbetreiber
PetzRewe GmbH
Hämmerbergstraße 2, 57537 Wissen

Plan
Vorhaben- und Erschließungsplan

Verfasser
Dipl.-Ing. (FH) O. Grottko

Format
58,4 cm x 56,2 cm

Maßstab
M 1 : 750 (im Original)

Datum
Görlitz, den 10.02.2023

Quelle Luftbild: Staatsbetrieb Geobasisinformation und Vermessung Sachsen