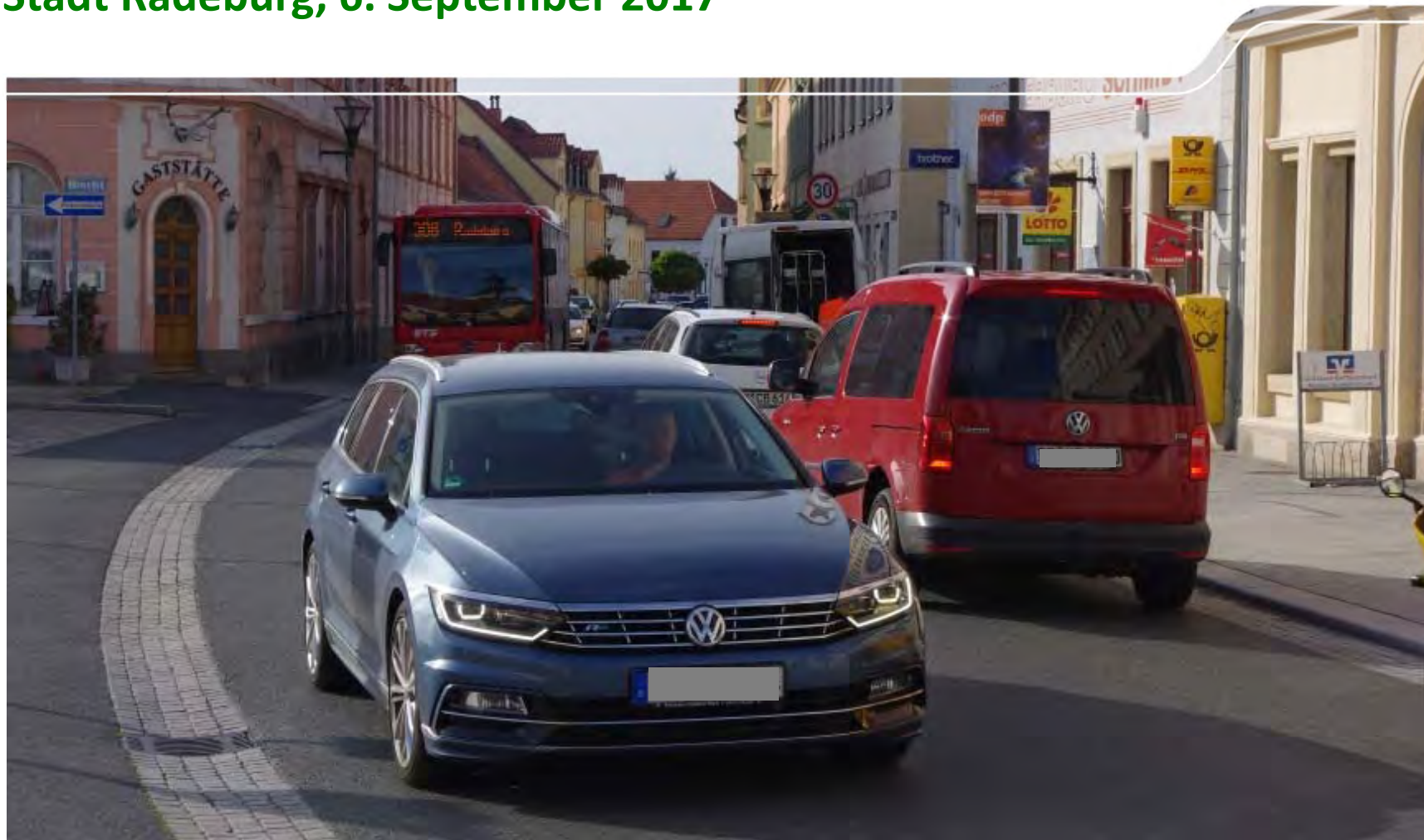


# Landesamt für Straßenbau und Verkehr Ausbau der S 177 östlich Radeburg

Stadt Radeburg, 6. September 2017



## **Landesamt für Straßenbau und Verkehr**

### **Ausbau der S 177 östlich Radeburg**

**1. SITUATION, PROBLEMSTELLUNG**

**2. ENTWURFSINHALTE**

**3. MÖGLICHER BAUABLAUF**

**4. VORAUSSCHAU**

## Landesamt für Straßenbau und Verkehr Ausbau der S 177 östlich Radeburg

### 1. SITUATION, PROBLEMSTELLUNG

### Verkehrsbelastung innerorts



## Landesamt für Straßenbau und Verkehr Ausbau der S 177 östlich Radeburg

### 1. SITUATION, PROBLEMSTELLUNG

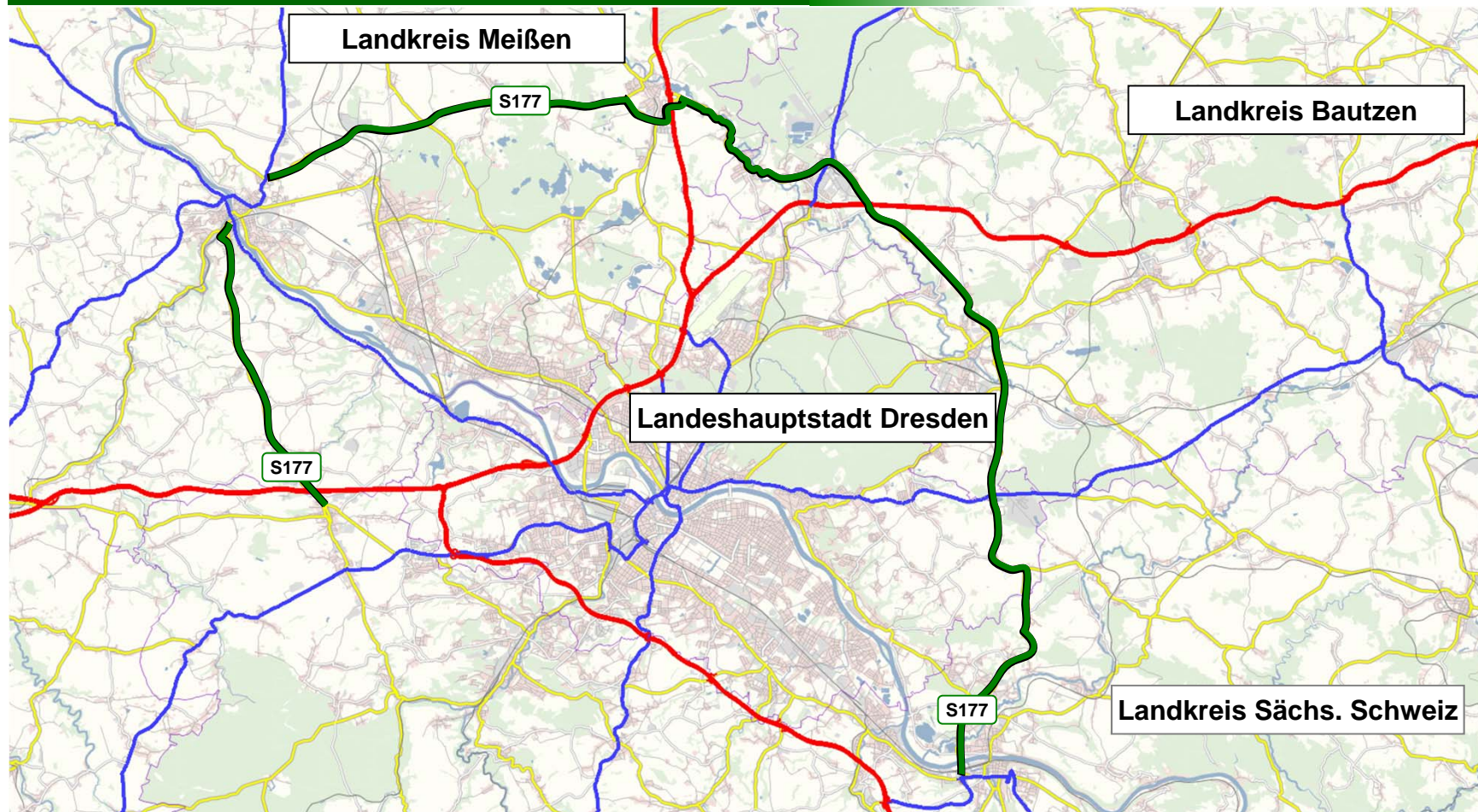
Netzeinbindung der AS



# Landesamt für Straßenbau und Verkehr Ausbau der S 177 östlich Radeburg

## 1. SITUATION, PROBLEMSTELLUNG

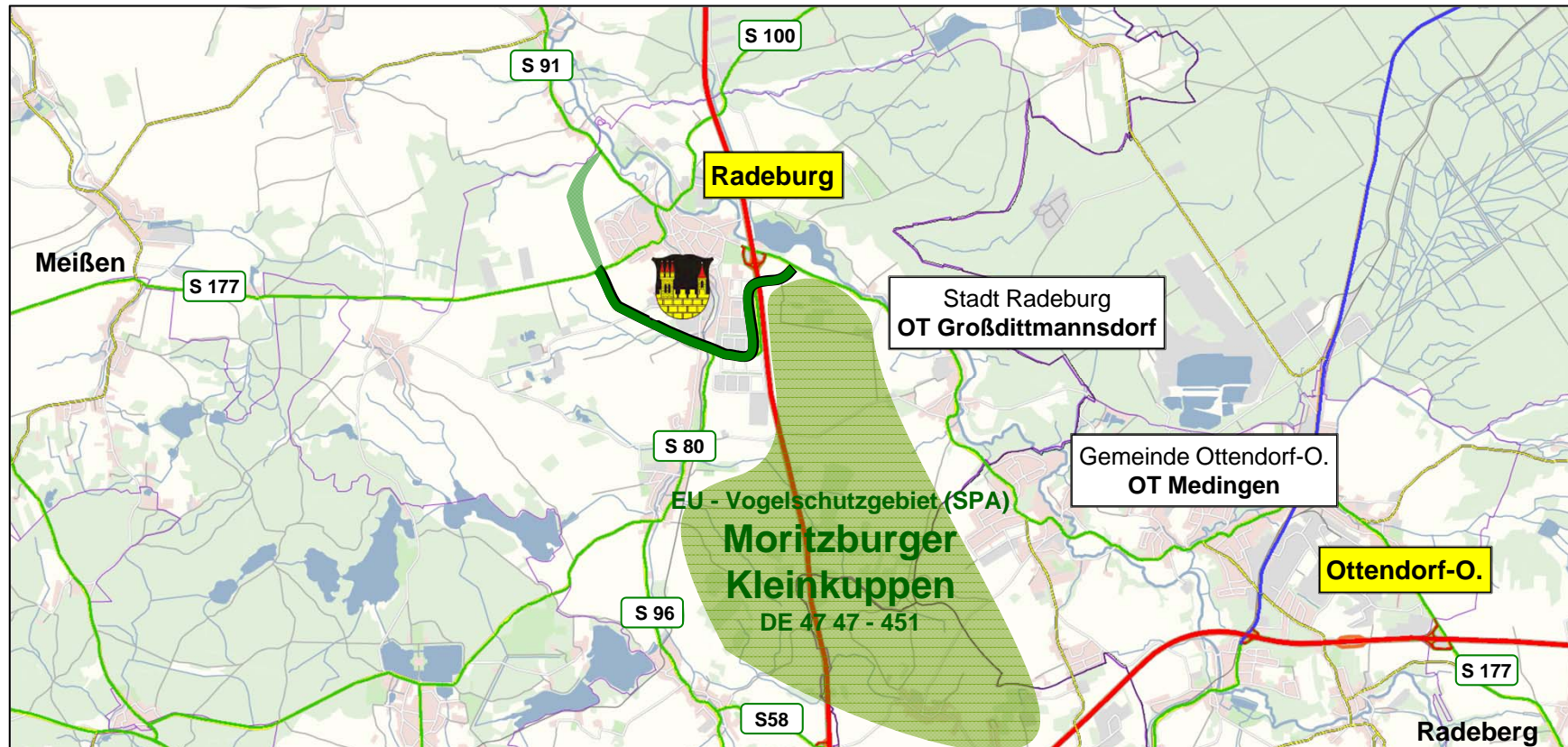
## Führung der S 177



# Landesamt für Straßenbau und Verkehr Ausbau der S 177 östlich Radeburg

## 1. SITUATION, PROBLEMSTELLUNG

## Führung der S 177



## Landesamt für Straßenbau und Verkehr Ausbau der S 177 östlich Radeburg

### 1. SITUATION, PROBLEMSTELLUNG

**Anlass:** Anschlussstelle ist direkt an die kommunale Hauptstraße angebunden (Radeberger/Heinrich-Zille-Straße)  
Beeinträchtigung innerstädtischer Funktionen durch erhebliche Verkehrsdominanz, Belastung durch Emissionen  
Umwegkeit für Schwerverkehr  
geteilte Staatsstraßenführung (BAB-Verknüpfung funktionsfremd)



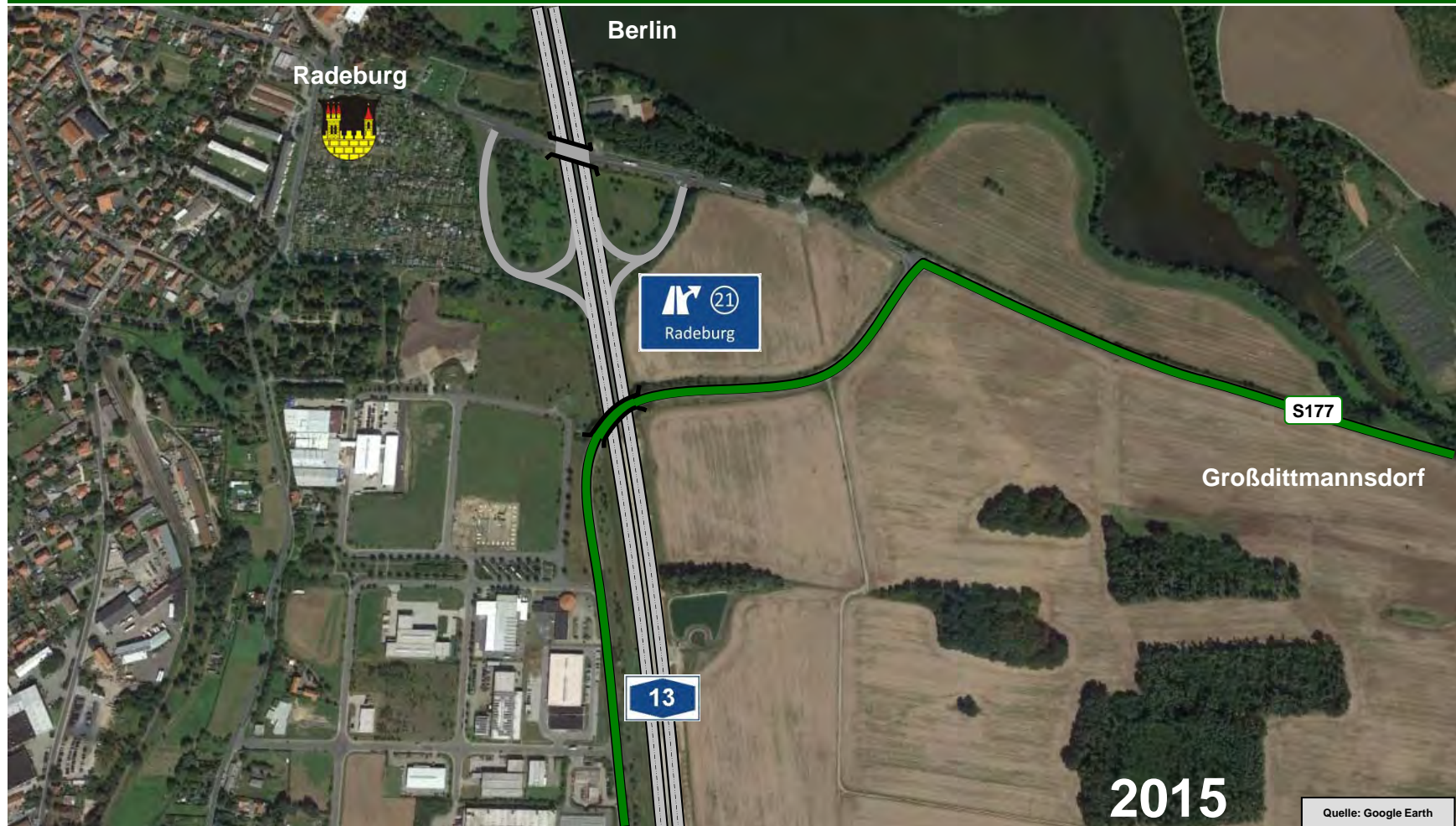
**S 177 Verlegung östlich Radeburg / Verlegung AS Radeburg**



**Wirkungen:** Aufhebung der geteilten Staatsstraßenführung (funktionsrichtige Netzgestaltung)  
Verbesserte Anbindung der südlichen Ortsumgehung Radeburg (direkter Anschluss an die Bundesautobahn)  
Deattraktivierung der Innerortsdurchfahrt für den Fernverkehr, Entlastungswirkung  
Verbesserte Anbindung lokaler Verkehrserzeuger

## Landesamt für Straßenbau und Verkehr Ausbau der S 177 östlich Radeburg

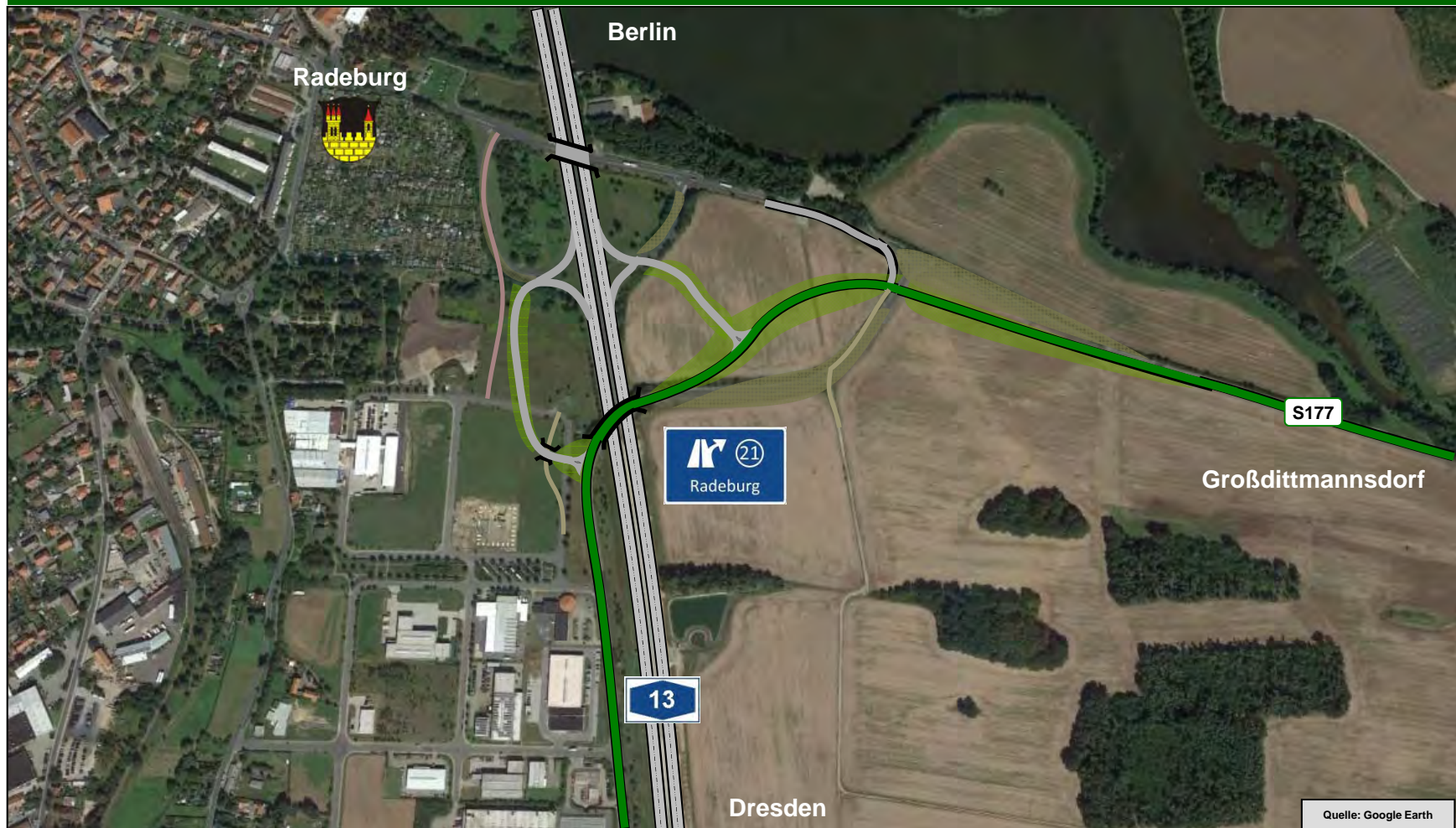
### 2. ENTWURFSINHALTE





## Landesamt für Straßenbau und Verkehr Ausbau der S 177 östlich Radeburg

### 2. ENTWURFSINHALTE



## Landesamt für Straßenbau und Verkehr Ausbau der S 177 östlich Radeburg

### 1. SITUATION, PROBLEMSTELLUNG

### 2. ENTWURFSINHALTE

- Baulänge der Staatsstraße 1,005 km
- neue Rampenfahrbahnen der AS Radeburg, Gesamtlänge 300 m
- Nachnutzung des vorhandenen Bauwerkes 61Ü2 über die A 13
- Brückenneubau in der Rampe West zur Unterführung der verlegten Zufahrt zur Abwasseranlage des Gewerbegebietes Radeburg Süd
- Rückbau der jetzigen Rampen bzw. Umbau zu einer Radwegverbindung  
2 Knotenpunkte zur Anbindung der AS-Rampen
- 1 verlagerter Knotenpunktumbau Radeberger Straße
- Teilrückbau des jetzigen Straßendamms östlich der A 13
- Entwässerung, Leitungsumverlegungen, Zufahrten
- Landschaftspflegerische Begleitmaßnahmen (trassennah, extern)

## Landesamt für Straßenbau und Verkehr Ausbau der S 177 östlich Radeburg

1. SITUATION, PROBLEMSTELLUNG

2. ENTWURFSINHALTE

3. MÖGLICHER BAUABLAUF

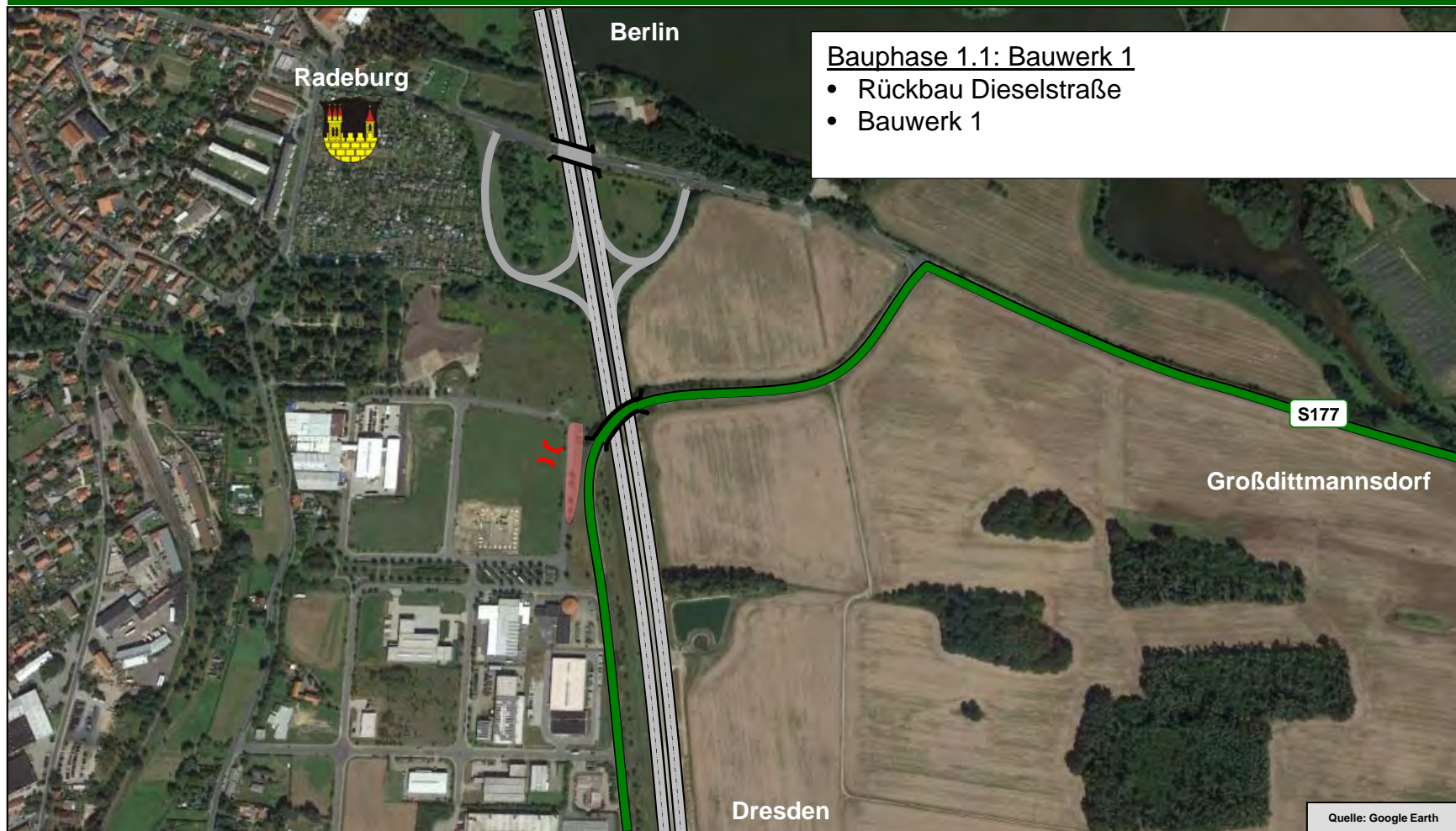
## Landesamt für Straßenbau und Verkehr Ausbau der S 177 östlich Radeburg

### 3. MÖGLICHER BAUABLAUF



## Landesamt für Straßenbau und Verkehr Ausbau der S 177 östlich Radeburg

### 3. MÖGLICHER BAUABLAUF



## Landesamt für Straßenbau und Verkehr Ausbau der S 177 östlich Radeburg

### 3. MÖGLICHER BAUABLAUF



## Landesamt für Straßenbau und Verkehr Ausbau der S 177 östlich Radeburg

### 3. MÖGLICHER BAUABLAUF



## Landesamt für Straßenbau und Verkehr Ausbau der S 177 östlich Radeburg

### 3. MÖGLICHER BAUABLAUF





## Landesamt für Straßenbau und Verkehr Ausbau der S 177 östlich Radeburg

### 3. MÖGLICHER BAUABLAUF



## Landesamt für Straßenbau und Verkehr Ausbau der S 177 östlich Radeburg

### 3. MÖGLICHER BAUABLAUF



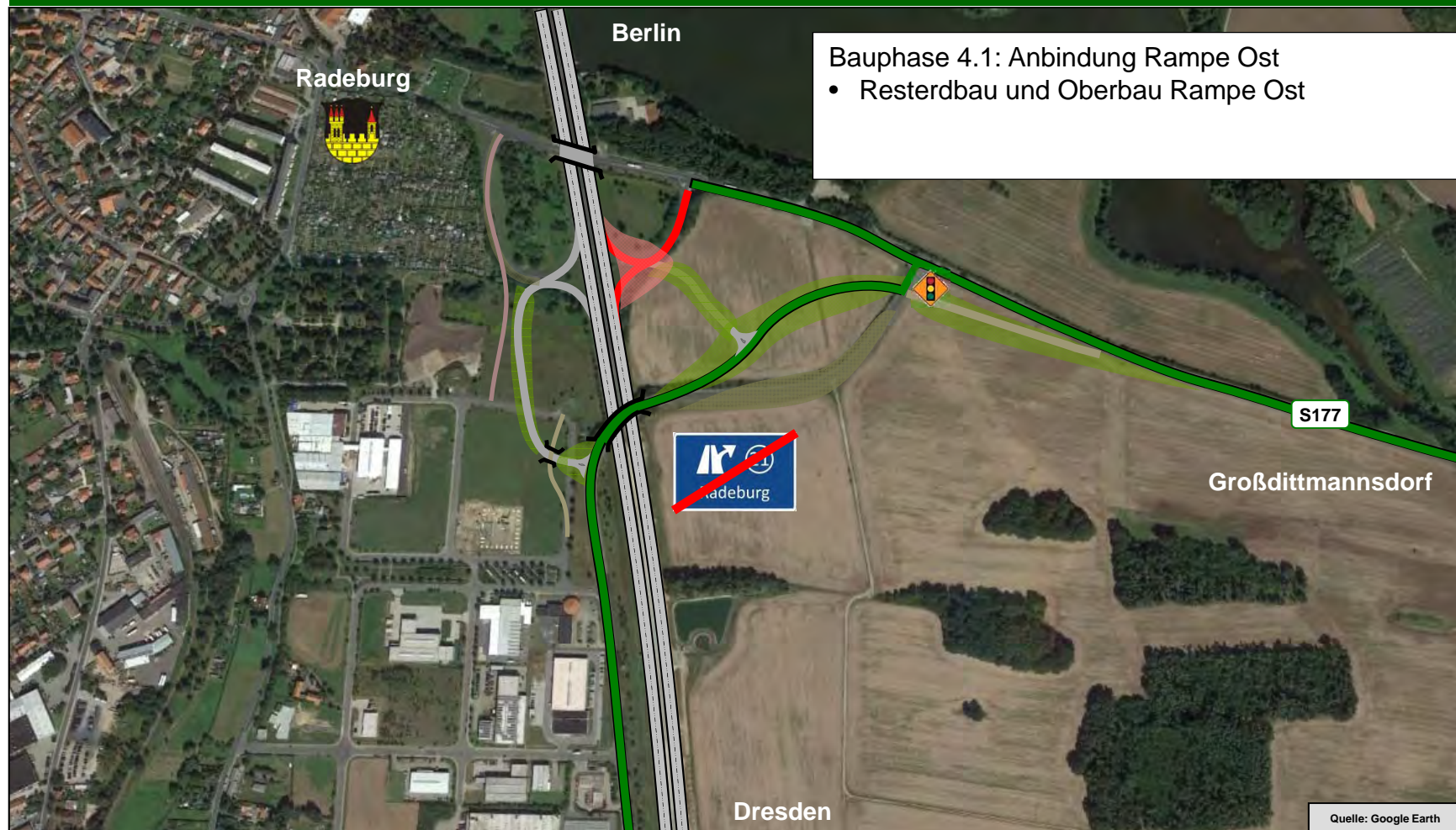
## Landesamt für Straßenbau und Verkehr Ausbau der S 177 östlich Radeburg

### 3. MÖGLICHER BAUABLAUF



## Landesamt für Straßenbau und Verkehr Ausbau der S 177 östlich Radeburg

### 3. MÖGLICHER BAUABLAUF



## Landesamt für Straßenbau und Verkehr Ausbau der S 177 östlich Radeburg

### 3. MÖGLICHER BAUABLAUF



## Landesamt für Straßenbau und Verkehr Ausbau der S 177 östlich Radeburg

### 3. MÖGLICHER BAUABLAUF



## Landesamt für Straßenbau und Verkehr Ausbau der S 177 östlich Radeburg

1. SITUATION, PROBLEMSTELLUNG

2. ENTWURFSINHALTE

3. MÖGLICHER BAUABLAUF

4. VORAUSSCHAU

## Landesamt für Straßenbau und Verkehr Ausbau der S 177 östlich Radeburg

### 4. VORAUSSCHAU

#### Planungsphasen: Projektablauf

Bau

..... Baubeginn

Ausführungsunterlagen

(Ausschreibungsunterlagen)

..... Grunderwerb, Vergaben

..... **Auslegung/Klagemöglichkeit**

..... **Planfeststellungsbeschluss**

..... **Erörterungstermin**



**Herbst 2017** ..... **Auslegung, Einwände**

**Genehmigungsunterlagen**

Planfeststellungsunterlagen im Maßstab 1 : 1.000

**April 2017** ..... **Antrag Planfeststellung**

**Vorentwurf**

Maßstab 1 : 5.000 / 1 : 1.000

**Dezember 2015** ..... **Genehmigung**

**Vorplanungsunterlagen**

Maßstab 1 : 25.000 / 1 : 10.000

**Oktober 2008** ..... **Bestätigung**

**Dezember 2007** ..... **TöB-Anhörung**